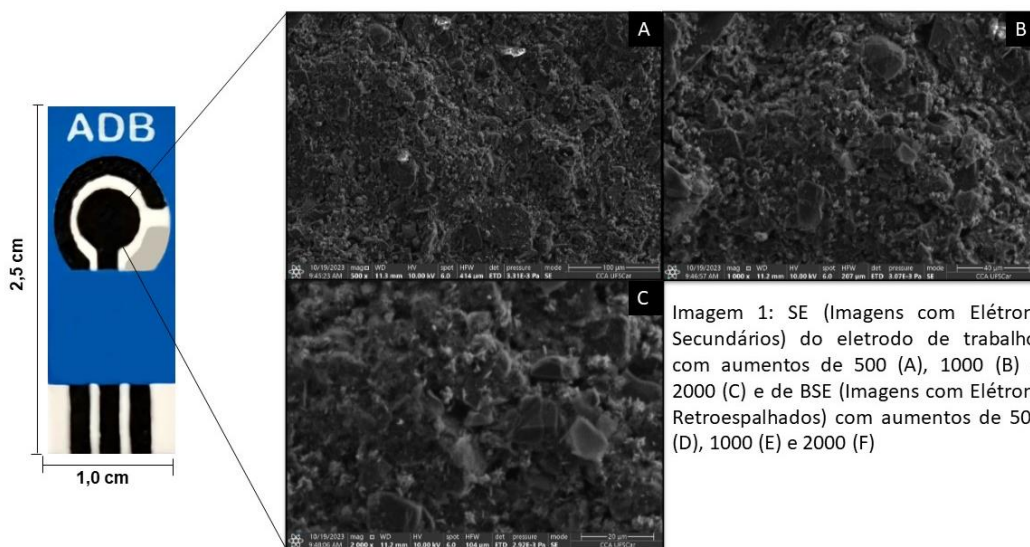


DESCRIÇÃO DO PRODUTO:

Eletrodo screen-printed a base de partículas de grafite e carbon black, finamente divididas e dispersas em verniz e solventes, sob a superfície de acetato.

Possui 3 eletrodos: eletrodo de trabalho, contra-eletrodo e pseudo-referência de prata.

Possui capacidade para realizar medidas com alíquotas de 70-80 μ L



Armazenamento

O produto deve ser armazenado em um local seco e em temperatura ambiente

OBSERVAÇÃO

Se não estiver utilizando os eletrodos, evitar de deixá-los fora da embalagem por muito tempo, afim de evitar a oxidação da prata e contaminações externas.

APLICAÇÕES

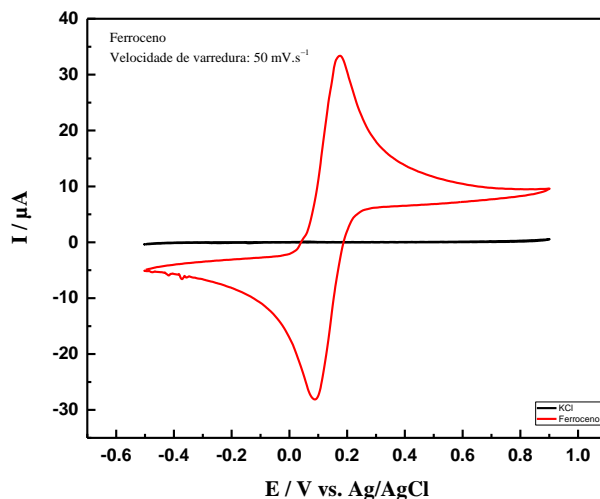


Imagem 2: Voltametria Cíclica de Ferrocenometanol (FCN) $1,0 \cdot 10^{-3}$ mol/L em solução de KCl 0,1 mol/L.

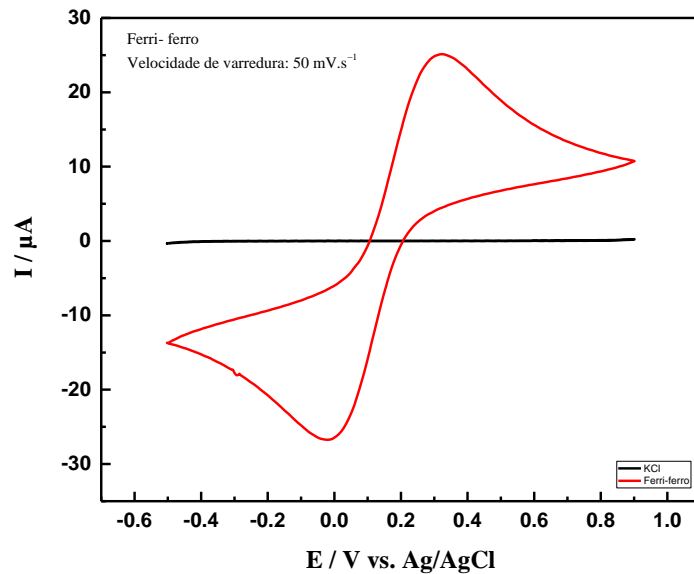


Imagem 3: Voltametria Cíclica de Ferri-Ferro $1,0 \cdot 10^{-3}$ mol/L em solução de KCl 0,1 mol/L.

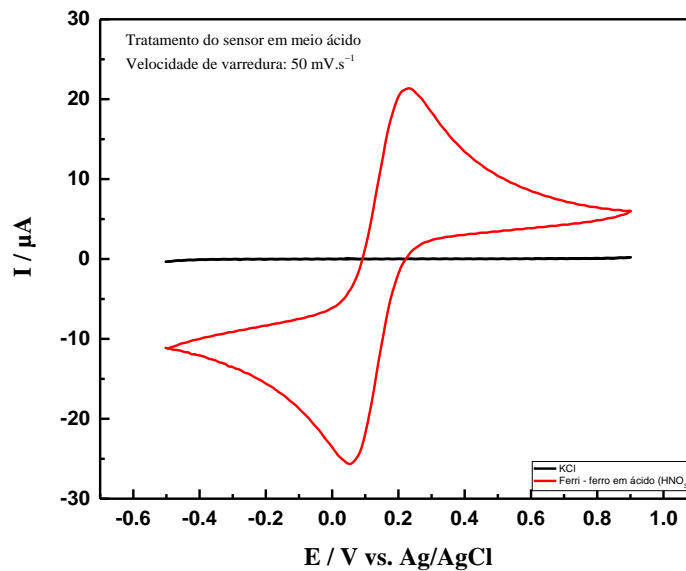


Imagem 4: Voltametria Cíclica de Ferri-Ferro $1,0 \cdot 10^{-3}$ mol/L em solução de KCl 0,1 mol/L com tratamento meio ácido

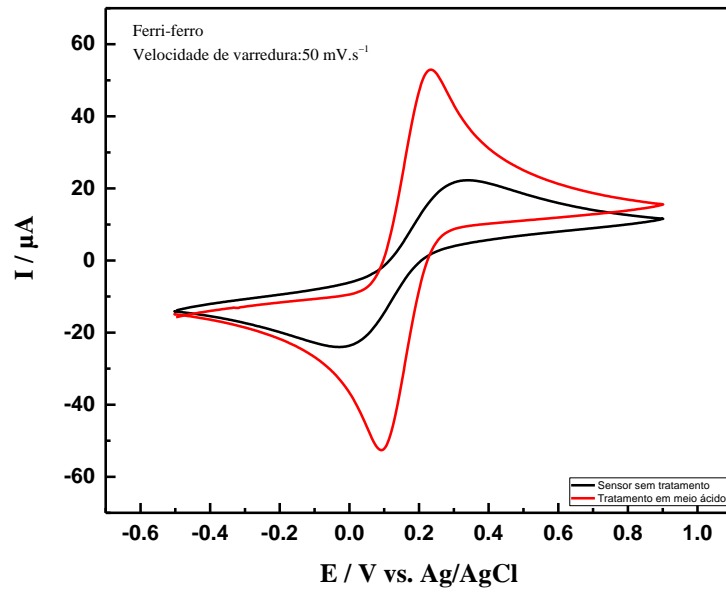


Imagem 5: Voltametria Cíclica de Ferri-Ferro $1,0 \cdot 10^{-3}$ mol/L em solução de KCl 0,1 mol/L com e sem tratamento em meio ácido